

Bem- vindo à Verdera!

Estamos muito felizes em ter você aqui!

A Verdera é a unidade de negócios da Votorantim Cimentos que oferece serviços integrados para proporcionar soluções ambientais completas.

A partir de agora, damos início a uma nova parceria e que desejamos ser próspera.

Para isso, precisamos seguir alguns passos que vamos apresentar a seguir. Vamos lá?

Índice

1

Primeiros passos: homologação

2

Documentação necessária

3

Documentação necessária: transporte de produtos perigosos

4

Condição de pagamento

5

Regras VC

6

Segurança

7

Processo de entrada de novo motorista/treinamento

8

Tipos de materiais que carregamos

9

Contatos principais (PCP/Analistas)

Primeiros passos: homologação

Estamos muito contentes de recebê-lo como nosso parceiro! Para garantir uma chegada tranquila e transparente, preparamos esta cartilha para guiar você durante cada etapa do processo de formalização da nossa parceria.

A homologação consiste no envio de alguns documentos para a validação com a equipe de cadastro, seguindo os passos abaixo:

- 1** Verifique se você irá transportar produto perigoso ou não perigoso
- 2** Todos os transportadores passarão pela mesma homologação inicial, cadastro de frota e motoristas. No caso de transporte de produtos perigosos, teremos uma etapa adicional, explicada nas páginas 8 e 9.

A seguir você irá encontrar a lista dos documentos necessários para o cadastro

Então vamos ao check list?

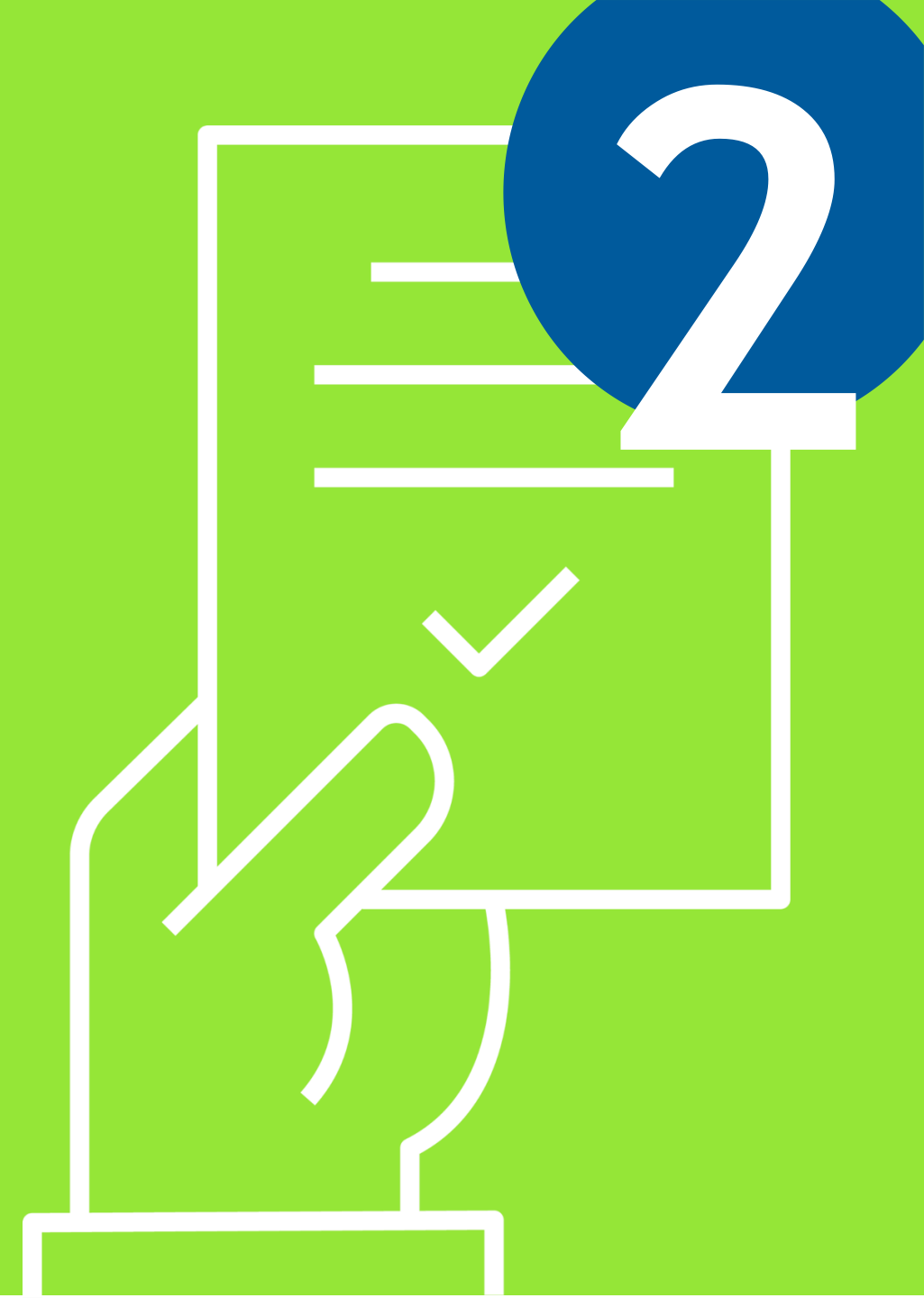
1



Documentação Necessária

Para todos os transportadores:

- ANTT ativa no CNPJ que será cadastrado
- Documentação veicular
- Habilitação dos motoristas
- Comprovante de dados bancários (foto de um extrato, cheque, cartão, captura de tela de internet banking, dentre outros, desde que estejam constando os dados bancários e razão social/CNPJ)
- Site para cadastro: www.motoristanavc.com.br



Cadastro da transportadora, frota e motoristas

Cadastro da transportadora:

- CNPJ
- Razão social
- Pessoa responsável
- Telefone
- E-mail de contato
- Dados bancários

Cadastro de motorista:

- Nome completo
- Data de nascimento
- CPF
- CNH
- Telefone de contato
- Endereço
- Cópia ou foto legível da CNH

Cadastro de veículo:

- Tipo
- Capacidade
- Chassi
- Placa
- Renavam do cavalo (eventualmente, placa chassi e renavam de carreta)
- Foto frontal, lateral e traseira do cavalo e da placa de alumínio (eventualmente, lateral, traseira e placa de alumínio de carreta)

ATENÇÃO!!! É importante estarem com o cadastro concluído antes de enviarem os veículos para evitarmos problemas de atraso na descarga por esse motivo.



Tipos de caminhões usados

Para transporte dos nossos materiais usamos os principais tipos de caminhões:

Piso móvel

Cavaqueira

Romeu e Julieta

Caçamba basculante com tampa porteira

Carga seca



Documentação Necessária

Transporte de produtos perigosos

- ANTT ativa no CNPJ que será cadastrado
- Licença de Operação (LO) ou comprovante de isenção
- CTF ou CR vigente
- Documentação veicular (CIV e CIPP)
- Habilitação dos motoristas e curso MOPP ou CETPP
- Em caso de transporte interestadual, AATIPP (Autorização Ambiental para Transporte Interestadual de Produtos Perigosos)
- Apólice de seguro ambiental
- PAE (Plano de Atendimento Emergencial)
- Sistema Estadual de sua região, se necessário



Homologação para transporte de produtos perigosos

- Posteriormente, será conduzida a homologação para transporte de material classe I, com solicitação da documentação da frota, motoristas e empresa via e-mail, partindo da logística da Verdera.
- É imprescindível o envio de toda a documentação listada, como foto ou cópia legível, ou versão digital.
- A logística manterá contato com a transportadora, visando manter a documentação atualizada.

Atenção!

Sempre enviar as documentações necessárias para transportar produtos perigosos **ATUALIZADOS**.

Assim você evitará possível bloqueio.



Cadastro SINIR - MTR

- Em conformidade com o Art. 19 da mesma Portaria, desde 1º de janeiro de 2021, a Votorantim Cimentos S/A passa a exigir o uso do MTR online, comunicando que:
- As atividades geradoras, transportadoras, armazenadoras temporárias e destinadoras de resíduos transportados, obrigatoriamente, devem estar cadastradas no MTR (Art. 6º), usando o “link” para cadastro e acesso: <http://mtr.sinir.gov.br/> e/ou no Sistema Estadual quando necessário;
- O gerador é o responsável pela emissão do formulário do MTR por meio do SINIR (Art. 7º), com informações fidedignas, de modo que toda carga, independente da classificação do resíduo, somente será aceita quando amparada no respectivo MTR, sempre que tiver como destinação o preenchimento das informações abaixo.
- Após a emissão do MTR pelo gerador, o transportador deverá manter, durante todo o transporte, uma via do MTR, em meio físico ou digital.



Cadastro Sistema Estadual - MTR

Lista dos estados que possuem sistema estadual próprio integrado com o SINIR:

- São Paulo (SIGOR);
- Rio de Janeiro (INEA);
- Santa Catarina (IMA);
- Minas Gerais (FEAM);
- Espírito Santo (IEMA);
- Rio Grande do Sul (FEPAM).

A emissão do MTR deve ser realizada nos sistemas dos Estados de ORIGEM e DESTINO da carga. Caso o Estado não possua sistema MTR próprio, deve ser realizada a emissão do MTR do SINIR.

O Estado do Paraná possui sistema próprio de movimentação de resíduos sólidos, o SGA/MR, porém ele se encontra suspenso por tempo indeterminado. Nesse caso os geradores deverão acessar e enviar as movimentações através do SINIR.

Para verificar em quais sistemas sua empresa necessita estar cadastrada e emitir o MTR consultar [anexo 1](#)



Pagamentos

- Prazo de pagamento de 60 dias
- Para emissão de CTE, encaminhar o XML para: invoicereceiver-prod@ansmtp.ariba.com para todas as NFs emitidas, informando no campo de observação a chave da NF referente. O não envio do arquivo XML, acarretará no atraso do lançamento, integração e pagamento, por isso **ATENÇÃO!!!**



- Campo Tomador de serviço: dados da unidade da Votorantim que receberá a carga. CNPJ, endereço etc.

- Para casos relacionados a pagamento (previsão de pagamento, comprovantes, etc) enviar e-mail para: atendimento.financeiro@votorantim.com

ATENÇÃO! Se o campo de tomador estiver preenchido incorretamente, será necessária a correção do CTe (eventualmente, recusa e emissão de um novo CTe), para que possamos dar continuidade ao processo de pagamento.

Número de pedido
ilustrativo

4

Emissão de CT-e  

Orientações para início de fluxo de coprocessamento

Orientações CT-e	Orientações XML do CTe
<ol style="list-style-type: none">1. Unidade de medida: TO;2. Campo observação do CTe: informar número do pedido e item3. Vincular no CTe: chave de 44 dígitos da NFe correspondente	<ol style="list-style-type: none">Inclusão de dados nas tags corretas:<pre>-<compl> <xObs>4513186280</xObs> </compl> ... -<infDoc> -<infNFe> <chave>Número da chave</chave> </infNFe> </infDoc></pre>Enviar o CT-e para invoicereceiver-prod@ansmtp.ariba.com <p>Pedido de AFR para 2022: Pedido: 4513186280 Item: 10</p>

Obs: Caso as NFs, XMLs e CTes não sigam as instruções acima o lançamento seguirá de forma manual, sujeito a atrasos no pagamento

Regras Votorantim Cimentos



A Votorantim Cimentos não aceita a entrada de veículo com peso acima de sua capacidade.

Caso ocorra, o mesmo deverá retirar o excesso em local adequado para que assim seja possível a entrada;

O veículo precisa estar com a manutenção em dia e em boas condições, de acordo com as normas da ANTT e regras da VC.

Processo de entrada de novo motorista



● Vídeo de Integração de Segurança:

Tem como objetivo, apresentar/reforçar as práticas de segurança obrigatórias aos motoristas. O vídeo tem duração de aproximadamente 15 min e pode ser acessado via totem nas unidades ou via aplicativo no celular.

● Slides sobre Segurança do Trabalho, Trânsito e Comportamento Seguro

Ressalta as principais condutas apresentadas no vídeo e inclui informações específicas da unidade.

● Lição Ponto a Ponto (LPP):

Nessa etapa é apresentado ao motorista as tarefas de forma explicativa, onde é especificado cada etapa das atividades a serem realizadas e as devidas medias de controle. Diante disso, o motorista assina a LPP, declarando estar ciente de que compreendeu cada etapa a ser executado e suas funcionalidades

● Cartilha de Tombamento Zero:

O motorista passa a receber uma cartilha que foi desenvolvida para prevenir tombamentos de caçambas, abordando medidas preventivas e os passos para se obter segurança durante o processo.

● Diálogo de Fixação:

É uma conversa mediada pelo instrutor, a fim de saber se o motorista assimilou todo o conteúdo apresentado.

● Avaliação:

Teste escrito de 0 a 10, que aborda todos os conteúdos apresentados. O motorista precisa tirar no mínimo 7,0 pontos para ser aprovado e realizar o cadastro.

● Cadastro:

Etapa em que o motorista recebe o Passaporte de Segurança, apresenta os documentos pessoais, documentos do caminhão e os laudos específicos obrigatórios (conforme veículo) ao operador de logística.

Tipos de produtos coprocessados



C
L
A
S
S
E
II



**PNEUS
EMBORRACHADOS**

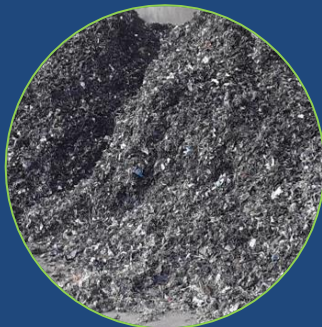


BIOMASSA
Cavaco de madeira, casca
de arroz, caroço de açaí,
bagaço de cana...



CARVÃO

C
L
A
S
S
E
I



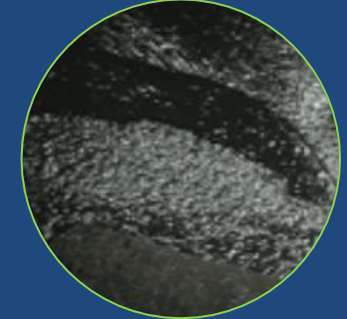
**RESÍDUOS SÓLIDOS SUBSTITUTOS
DE
MATÉRIA-PRIMA**

Areia de fundição, lamas contaminadas,
pó de varredura, solos contaminados.



**REJEITOS SÓLIDOS INDUSTRIAIS,
URBANOS E DE RECICLAGEM**

Papel, plástico e tecidos contaminados com
óleos e graxas.
Aparas de embalagens.
EPI's descartados.



**RESÍDUOS LÍQUIDOS E
PASTOSOS**

Borras de tinta e oleosas,
lodos de ETE industrial.

Anexo 1 – Relação MTR por Estado

Origem	Destino														
	Ceará	Distrito Federal	Espírito Santo	Goiás	Mato Grosso	Mato Grosso do Sul	Minas Gerais	Pará	Paraná	Rio de Janeiro	Rio Grande do Sul	Santa Catarina	São Paulo	Sergipe	Tocantins
Acre	SINIR	SINIR	Iema - ES SINIR	SINIR	SINIR	SINIR	Feam - MG SINIR	SINIR	SGA/MR - IAT SINIR	Inea - RJ SINIR	Fepam - RS SINIR	Ima - SC SINIR	Sigor - SP SINIR	SINIR	SINIR
Alagoas	SINIR	SINIR	Iema - ES SINIR	SINIR	SINIR	SINIR	Feam - MG SINIR	SINIR	SGA/MR - IAT SINIR	Inea - RJ SINIR	Fepam - RS SINIR	Ima - SC SINIR	Sigor - SP SINIR	SINIR	SINIR
Amapá	SINIR	SINIR	Iema - ES SINIR	SINIR	SINIR	SINIR	Feam - MG SINIR	SINIR	SGA/MR - IAT SINIR	Inea - RJ SINIR	Fepam - RS SINIR	Ima - SC SINIR	Sigor - SP SINIR	SINIR	SINIR
Amazonas	SINIR	SINIR	Iema - ES SINIR	SINIR	SINIR	SINIR	Feam - MG SINIR	SINIR	SGA/MR - IAT SINIR	Inea - RJ SINIR	Fepam - RS SINIR	Ima - SC SINIR	Sigor - SP SINIR	SINIR	SINIR
Bahia	SINIR	SINIR	Iema - ES SINIR	SINIR	SINIR	SINIR	Feam - MG SINIR	SINIR	SGA/MR - IAT SINIR	Inea - RJ SINIR	Fepam - RS SINIR	Ima - SC SINIR	Sigor - SP SINIR	SINIR	SINIR
Ceará	SINIR	SINIR	Iema - ES SINIR	SINIR	SINIR	SINIR	Feam - MG SINIR	SINIR	SGA/MR - IAT SINIR	Inea - RJ SINIR	Fepam - RS SINIR	Ima - SC SINIR	Sigor - SP SINIR	SINIR	SINIR
Distrito Federal	SINIR	SINIR	Iema - ES SINIR	SINIR	SINIR	SINIR	Feam - MG SINIR	SINIR	SGA/MR - IAT SINIR	Inea - RJ SINIR	Fepam - RS SINIR	Ima - SC SINIR	Sigor - SP SINIR	SINIR	SINIR
Espírito Santo	SINIR	SINIR	Iema - ES	SINIR	SINIR	SINIR	Feam - MG SINIR	SINIR	SGA/MR - IAT SINIR	Inea - RJ SINIR	Fepam - RS SINIR	Ima - SC SINIR	Sigor - SP SINIR	SINIR	SINIR
Goiás	SINIR	SINIR	Iema - ES SINIR	SINIR	SINIR	SINIR	Feam - MG SINIR	SINIR	SGA/MR - IAT SINIR	Inea - RJ SINIR	Fepam - RS SINIR	Ima - SC SINIR	Sigor - SP SINIR	SINIR	SINIR
Maranhão	SINIR	SINIR	Iema - ES SINIR	SINIR	SINIR	SINIR	Feam - MG SINIR	SINIR	SGA/MR - IAT SINIR	Inea - RJ SINIR	Fepam - RS SINIR	Ima - SC SINIR	Sigor - SP SINIR	SINIR	SINIR
Mato Grosso	SINIR	SINIR	Iema - ES SINIR	SINIR	SINIR	SINIR	Feam - MG SINIR	SINIR	SGA/MR - IAT SINIR	Inea - RJ SINIR	Fepam - RS SINIR	Ima - SC SINIR	Sigor - SP SINIR	SINIR	SINIR
Mato Grosso do Sul	SINIR	SINIR	Iema - ES SINIR	SINIR	SINIR	SINIR	Feam - MG SINIR	SINIR	SGA/MR - IAT SINIR	Inea - RJ SINIR	Fepam - RS SINIR	Ima - SC SINIR	Sigor - SP SINIR	SINIR	SINIR
Minas Gerais	Feam - MG SINIR	Feam - MG SINIR	Iema - ES Feam - MG	Feam - MG SINIR	Feam - MG SINIR	Feam - MG SINIR	Feam - MG	Feam - MG SINIR	Feam - MG SGA/MR - IAT SINIR	Feam - MG Inea - RJ	Feam - MG Fepam - RS	Feam - MG Ima - SC	Feam - MG Sigor - SP	Feam - MG SINIR	Feam - MG SINIR
Pará	SINIR	SINIR	Iema - ES SINIR	SINIR	SINIR	SINIR	Feam - MG SINIR	SINIR	SGA/MR - IAT SINIR	Inea - RJ SINIR	Fepam - RS SINIR	Ima - SC SINIR	Sigor - SP SINIR	SINIR	SINIR
Paraíba	SINIR	SINIR	Iema - ES SINIR	SINIR	SINIR	SINIR	Feam - MG SINIR	SINIR	SGA/MR - IAT SINIR	Inea - RJ SINIR	Fepam - RS SINIR	Ima - SC SINIR	Sigor - SP SINIR	SINIR	SINIR
Paraná	SGA/MR - IAT SINIR	SGA/MR - IAT SINIR	Iema - ES SGA/MR - IAT	SGA/MR - IAT SINIR	SGA/MR - IAT SINIR	SGA/MR - IAT SINIR	SGA/MR - IAT Feam - MG SINIR	SGA/MR - IAT SINIR	SGA/MR - IAT SINIR	SGA/MR - IAT Inea - RJ SINIR	SGA/MR - IAT Fepam - RS SINIR	SGA/MR - IAT Ima - SC SINIR	SGA/MR - IAT Sigor - SP SINIR	SGA/MR - IAT SINIR	SGA/MR - IAT SINIR
Pernambuco	SINIR	SINIR	Iema - ES SINIR	SINIR	SINIR	SINIR	Feam - MG SINIR	SINIR	SGA/MR - IAT SINIR	Inea - RJ SINIR	Fepam - RS SINIR	Ima - SC SINIR	Sigor - SP SINIR	SINIR	SINIR
Piauí	SINIR	SINIR	Iema - ES SINIR	SINIR	SINIR	SINIR	Feam - MG SINIR	SINIR	SGA/MR - IAT SINIR	Inea - RJ SINIR	Fepam - RS SINIR	Ima - SC SINIR	Sigor - SP SINIR	SINIR	SINIR
Rio de Janeiro	Inea - RJ SINIR	Inea - RJ SINIR	Iema - ES Inea - RJ	Inea - RJ SINIR	Inea - RJ SINIR	Inea - RJ SINIR	Inea - RJ Feam - MG	Inea - RJ SINIR	Inea - RJ SGA/MR - IAT SINIR	Inea - RJ	Inea - RJ Fepam - RS	Inea - RJ Ima - SC	Inea - RJ Sigor - SP	Inea - RJ SINIR	Inea - RJ SINIR
Rio Grande do Norte	SINIR	SINIR	Iema - ES SINIR	SINIR	SINIR	SINIR	Feam - MG SINIR	SINIR	SGA/MR - IAT SINIR	Inea - RJ SINIR	Fepam - RS SINIR	Ima - SC SINIR	Sigor - SP SINIR	SINIR	SINIR
Rio Grande do Sul	Fepam - RS SINIR	Fepam - RS SINIR	Iema - ES Fepam - RS	Fepam - RS SINIR	Fepam - RS SINIR	Fepam - RS SINIR	Feam - MG Fepam - RS	Fepam - RS SINIR	Fepam - RS SGA/MR - IAT SINIR	Fepam - RS Inea - RJ	Fepam - RS	Fepam - RS Ima - SC	Fepam - RS Sigor - SP	Fepam - RS SINIR	Fepam - RS SINIR
Rondônia	SINIR	SINIR	Iema - ES SINIR	SINIR	SINIR	SINIR	Feam - MG SINIR	SINIR	SGA/MR - IAT SINIR	Inea - RJ SINIR	Fepam - RS SINIR	Ima - SC SINIR	Sigor - SP SINIR	SINIR	SINIR
Roraima	SINIR	SINIR	Iema - ES SINIR	SINIR	SINIR	SINIR	Feam - MG SINIR	SINIR	SGA/MR - IAT SINIR	Inea - RJ SINIR	Fepam - RS SINIR	Ima - SC SINIR	Sigor - SP SINIR	SINIR	SINIR
Santa Catarina	Ima - SC SINIR	Ima - SC SINIR	Iema - ES IMA - SC	Ima - SC SINIR	Ima - SC SINIR	Ima - SC SINIR	Ima - SC Feam - MG	Ima - SC SINIR	Ima - SC SGA/MR - IAT SINIR	Ima - SC Inea - RJ	Ima - SC Fepam - RS	Ima - SC	Ima - SC Sigor - SP	Ima - SC SINIR	Ima - SC SINIR
São Paulo	Sigor - SP SINIR	Sigor - SP SINIR	Iema - ES Sigor - SP	Sigor - SP SINIR	Sigor - SP SINIR	Sigor - SP SINIR	Sigor - SP Feam - MG	Sigor - SP SINIR	Sigor - SP SGA/MR - IAT SINIR	Sigor - SP Inea - RJ	Sigor - SP Fepam - RS	Sigor - SP Ima - SC	Sigor - SP	Sigor - SP SINIR	Sigor - SP SINIR
Sergipe	SINIR	SINIR	Iema - ES SINIR	SINIR	SINIR	SINIR	Feam - MG SINIR	SINIR	SGA/MR - IAT SINIR	Inea - RJ SINIR	Fepam - RS SINIR	Ima - SC SINIR	Sigor - SP SINIR	SINIR	SINIR
Tocantins	SINIR	SINIR	Iema - ES SINIR	SINIR	SINIR	SINIR	Feam - MG SINIR	SINIR	SGA/MR - IAT SINIR	Inea - RJ SINIR	Fepam - RS SINIR	Ima - SC SINIR	Sigor - SP SINIR	SINIR	SINIR

Dúvidas?

Não deixe de entrar em contato!

PCP:

Natalia Alves Do Nascimento - natalia.nascimento@vcimentos.com - (Centro Norte e Nordeste)

Cesar Hideki Sakuragui - cesar.sakuragui@vcimentos.com - (Sul e Sudeste)

TRANSPORTE:

Gilberto Rodrigo Dippolito - gilberto.dippolito@vcimentos.com - (VCBR)

EFICIÊNCIA LOGÍSTICA:

Andre Santis Sampaio Mattos - andre.mattos@vcimentos.com

TRAINEE VERDERA:

Marina Castro Da Silva - marina.silva@vcimentos.com



OBRIGADO!

verderasolutions.com.br | votorantimcimentos.com

